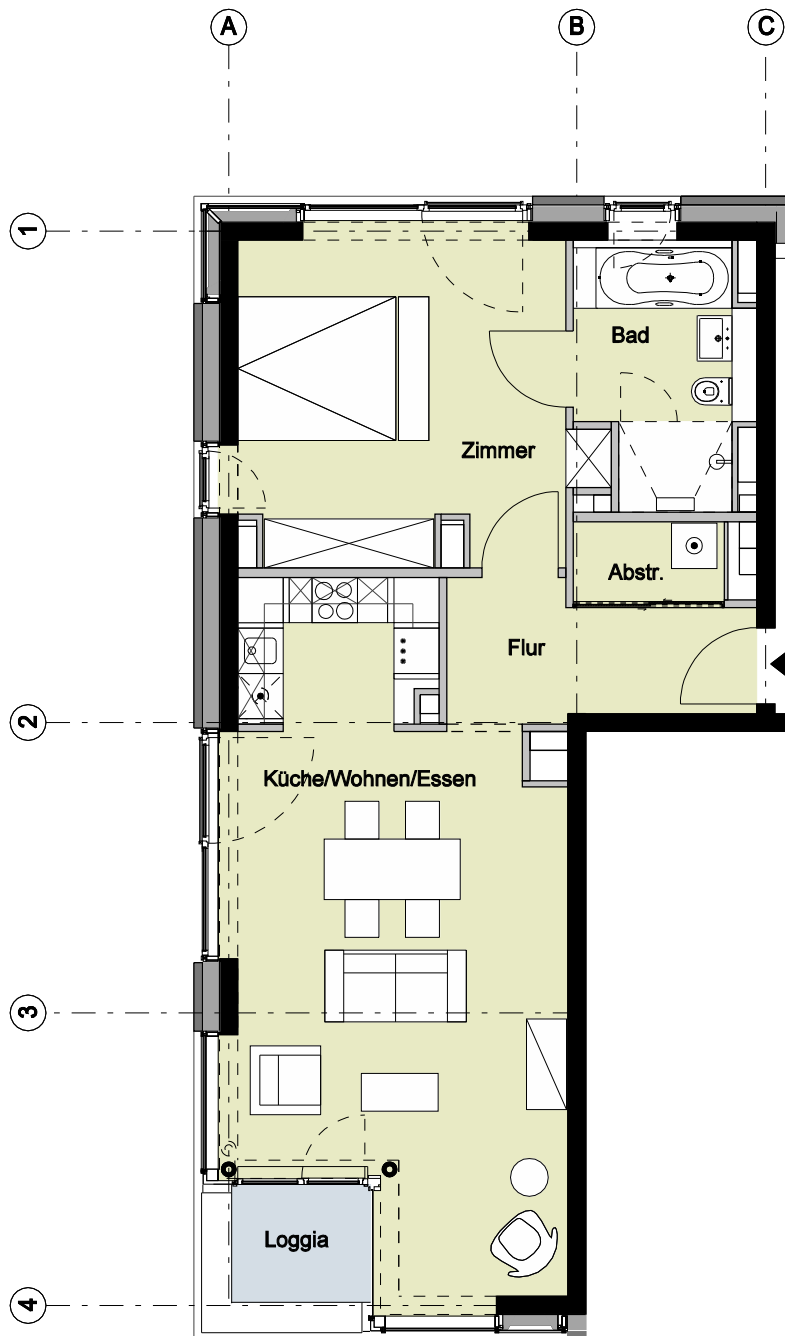
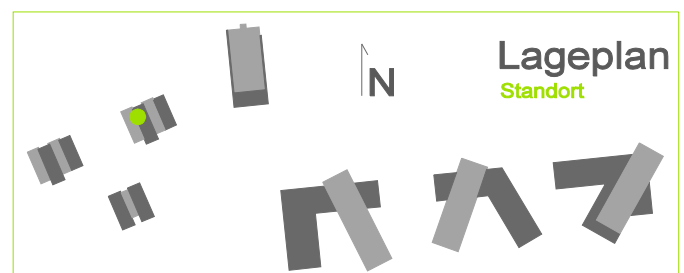


Bauteil B2 - 1.Obergeschoss - Wohnung 110



2 Zimmer	
Flur	ca. 6,6 m <sup>2</sup>
Küche/Wohnen/Essen	ca. 36,0 m <sup>2</sup>
Loggia (50%)	ca. 1,4 m <sup>2</sup>
Zimmer	ca. 19,7 m <sup>2</sup>
Bad	ca. 7,3 m <sup>2</sup>
Abstellraum	ca. 2,1 m <sup>2</sup>
<b>Wohnfläche</b>	<b>ca. 73,1 m<sup>2</sup></b>



Vermietungsunterlagen M 1:100 1 m 2 m